



The World Trips

by Pummara Travel
บริษัท ปุมมรา ทราเวล จำกัด

123 Soi Sirindhorn 7, Charansanitwong road, Bangbamu, Bangphlat, Bangkok 10700.

@theworldtrips

@theworldtrips

02-4330191-99, 084-2964654

www.theworldtrips.com



GO TAIWAN

ไต้หวัน ซากูระ อุจี้เทียนหยวน

เหย่หลิว จิวเฟิ่น ล่องเรือทะเลสาบสุริยันจันทรา

4 วัน 3 คืน

GO1TPE-CI011



ชมซากูระ



- หมู่บ้านโบราณจิวเฟิ่น • วัดอุจี้เทียนหยวน
- ล่องเรือทะเลสาบสุริยันจันทรา • Taipei 101
- ชมอนุสรณ์สถานเจียงไคเช็คจกความรักวัดหลงซาน
- เมนูเด็ด.. ชาบูบุฟเฟ่ต์สโตลไต้หวัน
Taiwan Seafood, เชี่ยวหลงเปา

เดินทาง

03-06, 24-27 ก.พ. 67
 02-05, 09-12 มี.ค. 67
 16-19, 23-26 มี.ค. 67
 30 มี.ค.-02 เม.ย. 67

เริ่มต้น

19,888



The World Trips

by Pummara Travel
บริษัท ปุมรา ทราเวล จำกัด

123 Soi Sirindhorn 7, Charansanitwong road, Bangbamru, Bangphlat, Bangkok 10700.

f @theworldtrips
whatsapp @theworldtrips
tel 02-4330191-99, 084-2964654
www www.theworldtrips.com



License: 11/01165

GO TAIWAN

ไต้หวัน ซากุระ อัจฉิเยน

หยวน เหยหลิว จิวเฟิน ทะเลสาบสุริยันจันทรา 4วัน 3คืน

โดยสารการบิน CHINA AIRLINES (CI)83



CHINA AIRLINES (CI)

น้ำหนักกระเป๋าโหลดใต้เครื่อง 23Kg



BKK



TPE

TPE



BKK

เที่ยวบินที่

เวลาออก

เวลาถึง

เที่ยวบินที่

เวลาออก

เวลาถึง

CI834

10.55

15.25

CI837

23.00

01.45+1

832

GO1TPE-CI011 GO TAIWAN ไต้หวัน ซากุระ อัจฉิเยน หยวน เหยหลิว จิวเฟิน ทะเลสาบสุริยันจันทรา 4วัน 3คืน โดยสายการบิน CHINA AIRLINES (CI)



The World Trips

by Pummara Travel
บริษัท ปุมมรา ทราเวล จำกัด

123 Soi Sirindhorn 7, Charansanitwong road, Bangbamu, Bangphlat, Bangkok 10700.

@theworldtrips

@theworldtrips

02-4330191-99, 084-2964654

www.theworldtrips.com



License: 11/01165

วันที่	โปรแกรมการเดินทาง	เช้า	เที่ยง	ค่ำ	โรงแรมที่พัก
1	กรุงเทพฯ (สนามบินสุวรรณภูมิ) (CI834 : 10.55-15.25) ไต้หวัน (สนามบินเถาหยวน) • เมืองไถจง • ตลาดกลางคืนไถจง		✈	🍷	Stay Hotel Yizhong หรือเทียบเท่าระดับ 4 ดาว
2	หมู่บ้านสายรุ้ง • เมืองหนานโถว • ล่องเรือทะเลสาบสุริยันจันทรา • วัดเหวินอู่ • ร้านชา • เมืองนิวไทเป • ถนนคนเดินต้นส่วย	🍷	🍷	X	The Life Hotel of Tamsui หรือเทียบเท่าระดับ 4 ดาว
3	ร้านพายส์ป๊อป • อุทยานแห่งชาติเหย่หลิว • ถนนโบราณจีวเฟิ่น • เมืองไทเป • ร้านสร้อยสุขภาพ • ดึกไทเป 101 (ไม่รวมขึ้นตึก)	🍷	🍷	🍷	The Life Hotel of Tamsui หรือเทียบเท่าระดับ 4 ดาว
4	ชมซากุระ วัดอู่จีเทียนหยวน • ร้านเครื่องสำอาง • อนุสรณ์สถานเจียงไคเช็ค • วัดหลงซาน • ซีหมินติง • เมืองเถาหยวน • สนามบินเถาหยวน • กรุงเทพฯ (สนามบินสุวรรณภูมิ) (CI837 : 23.00-01.45+1)	🍷	🍷	✈	

อัตราค่าบริการ		
วันเดินทาง	ราคาทัวร์ ผู้ใหญ่ / ท่าน (พักห้องละ 2-3 ท่าน)	ห้องพักเดี่ยว (ชำระเงินเพิ่ม)
03-06 ก.พ.67	19,888.-	8,500.-
24-27 ก.พ.67	19,888.-	8,500.-
02-05 มี.ค.67	19,888.-	8,500.-
09-12 มี.ค.67	19,888.-	8,500.-
16-19 มี.ค.67	19,888.-	8,500.-
23-26 มี.ค.67	19,888.-	8,500.-
30 มี.ค.67 – 02 เม.ย.67	19,888.-	8,500.-
เด็กอายุไม่เกิน 2 ปี ณ วันเดินทางกลับ (Infant) ท่านละ 7,500 บาท		
** อัตรานี้ไม่รวมค่าทิปคนขับรถ มัคคุเทศก์ท้องถิ่น ท่านละ 1,500 บาท/ท่าน ** หัวหน้าทัวร์ที่ดูแลคณะจากเมืองไทยตามแต่ท่านจะเห็นสมควร		
อัตราค่าบริการนี้เฉพาะพาสปอร์ตไทยเท่านั้น ในกรณีพาสปอร์ตต่างชาติ จ่ายเพิ่ม ท่านละ 2,000 บาท		

GO1TPE-CI011 GO TAIWAN ไต้หวัน ซากุระ อู่จีเทียน หยวน เหย่หลิว จิวเฟิ่น ทะเลสาบสุริยันจันทรา 4วัน 3คืน โดยสายการบิน CHINA AIRLINES (CI)



วันแรก กรุงเทพฯ (สนามบินสุวรรณภูมิ) • (CI834 : 10.55-15.25) •
ไต้หวัน (สนามบินเถาหยวน) • เมืองไถจง • ตลาดกลางคืนไถจง

08.00 น. คณะพร้อมกัน ณ สนามบินสุวรรณภูมิ ขาออก ชั้น 4 เคาน์เตอร์ J ประตู 4 เคาน์เตอร์สายการบิน CHINA AIRLINES (CI) โดยมีเจ้าหน้าที่อำนวยความสะดวกแก่ทุกท่าน

[สำคัญมาก!! ไม่อนุญาตให้นำอาหารสด จำพวก เนื้อสัตว์ หรือเนื้อสัตว์แปรรูปเข้าเมืองไต้หวันหากฝ่าฝืน มีโทษจับปรับได้]

10.55 น. ออกเดินทางสู่ ไต้หวัน โดยสายการบิน CHINA AIRLINES เที่ยวบินที่ CI834 : 10.55-15.25) (มีบริการอาหารและเครื่องดื่มบนเครื่องไป-กลับ)

15.25 น. เดินทางถึง สนามบินเถาหยวน ไต้หวัน ผ่านพิธีการตรวจคนเข้าเมืองเรียบร้อยแล้ว (เวลาท้องถิ่นเร็วกว่าประเทศไทย 1 ชั่วโมง)

นำคณะเดินทางสู่ เมืองไถจง จากนั้นนำคณะเข้าชม ตลาดไถจง (Taichung Night Market) ตลาดกลางคืน แหล่งช้อปปิ้ง เสื้อผ้าและของกิน ของไถจง

เย็น อิสระอาหารเย็นตามอัธยาศัย ณ ตลาดไถจง Taichung Night Market

ที่พัก Stay Hotel Yizhong หรือเทียบเท่าระดับ 4ดาว มาตรฐานไต้หวัน

(โรงแรมที่ระบุในรายการทัวร์เป็นโรงแรมข้างต้นสำหรับนำเสนอ ซึ่งอาจมีการเปลี่ยนแปลงโรงแรมที่เข้าพักได้ ในระดับเทียบเท่ากันตามมาตรฐาน)

วันที่สอง หมู่บ้านสายรุ้ง • เมืองหนานโถว • ล่องเรือทะเลสาบสุริยันจันทรา •
วัดเหวินอู่ • ร้านชา • เมืองนิวไทเป • ถนนคนเดินต้นสุ่ย

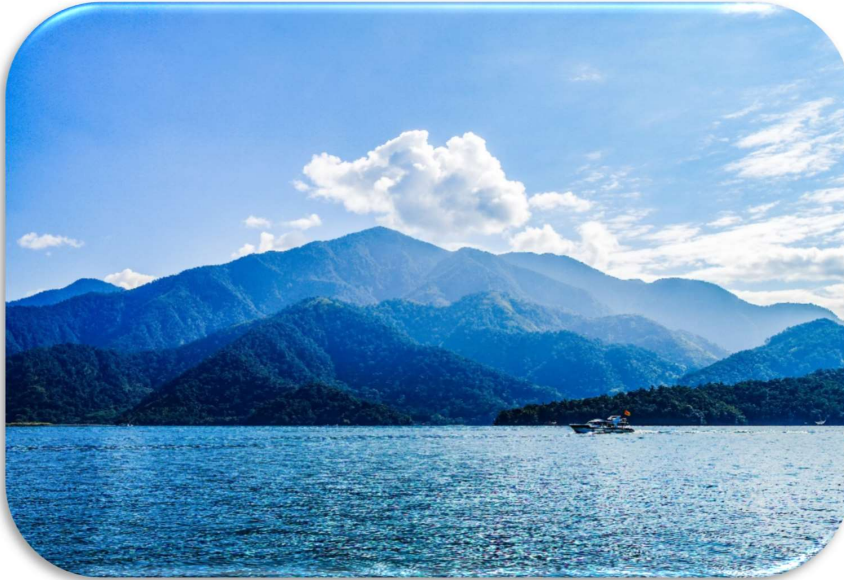
เช้า รับประทานอาหารเช้า ณ ห้องอาหารของโรงแรม (มื้อที่1)



นำท่านชม หมู่บ้านสายรุ้ง Rainbow Village เคยเป็นหมู่บ้านเก่าของทหารผ่านศึกของพรรคก๊กมินตั๋งในยุคสงครามกลางเมืองของจีนที่ลี้ภัยมาอยู่ที่ไต้หวัน ตัวหมู่บ้านเองสร้างขึ้นอย่างง่ายๆ ดูเผินๆ ก็เหมือนจะเป็นหมู่บ้านชนบทปกติ แต่สิ่งที่น่าสนใจก็คือ การเพ้นท์เป็นลวดลายต่างๆ ด้วยสีสดใสตามผนังและกำแพงในหมู่บ้าน



เดินทางสู่ **เมืองหนานโถว Nantou Country** มณฑลที่ใหญ่ที่สุดของไต้หวัน ที่ไม่มีทางออกสู่ทะเล นำท่าน **ล่องเรือทะเลสาบสุริยัน-จันทร์ Sun Moon Lake** ซึ่งเป็นทะเลสาบน้ำจืดที่เกิดขึ้นตามธรรมชาติที่ใหญ่ที่สุดของไต้หวัน เส้นทางรอบทะเลสาบมีความยาวถึง 33 กิโลเมตร หากมองจากมุมสูงทะเลสาบแห่งนี้จะมีรูปร่างครึ่งบนเหมือนพระอาทิตย์ครึ่งล่างเหมือนพระจันทร์เสี้ยวที่กำลังประกบกันอยู่และยังเป็นตำแหน่งฮวงจุ้ยที่ดีมีมังกรล้อมรอบ พื้นที่บริเวณนี้ถือว่าเป็นจุดรับพลังมังกรที่สมบูรณ์ที่สุดของไต้หวัน นำท่านนั่งเรือยอร์ช ชมความงามบรรยากาศรอบๆ ทะเลสาบแห่งนี้



จากนั้นนำท่านสู่ **วัดพระถังซัมจั๋ง นมัสการพระทนต์(ฟัน)** ของพระถังซัมจั๋ง ที่อัญเชิญมาจากชมพูทวีปและยังเป็นจุดชมวิวทะเลสาบในมุมสูงอีกด้วย ท่านจะได้ถ่ายรูปกับมุมที่สวยงามที่สุดของทะเลสาบสุริยัน จันทร



กลางวัน **รับประทานอาหารกลางวัน (มื้อที่ 2)**

นำท่านเดินทางสู่ **วัดเหวินหวู่ Wenwu Temple** หรือ วัดกวนอู ตั้งอยู่ระหว่างเขาทางทิศเหนือของทะเลสาบสุริยันจันทร์ สร้างขึ้นเมื่อปี ค.ศ. 1938 เป็นวัดศักดิ์สิทธิ์อีกแห่งหนึ่งของไต้หวัน แต่เดิมในอดีตริมฝั่งทะเลสาบสุริยันจันทร์เป็นที่ตั้งของ 2 วัดเก่า คือวัดหลงฟิงและวัดหัวถ้ง ต่อมาเมื่อญี่ปุ่นได้เข้ายึดครองเกาะไต้หวันและได้สร้างเขื่อนผลิตไฟฟ้า



The World Trips

by Pummara Travel
บริษัท ปุมมรา ทราเวล จำกัด

123 Soi Sirindhorn 7, Charansanitwong road, Bangbamru, Bangphlat, Bangkok 10700.



@theworldtrips



@theworldtrips



02-4330191-99, 084-2964654



www.theworldtrips.com



License: 11/01165

บริเวณทะเลสาบสุรียันจันทราในปีค.ศ. 1934 ส่งผลให้ระดับน้ำในทะเลสาบเพิ่มสูงขึ้นจนท่วมวัดเก่าทั้ง 2 แห่ง ทางญี่ปุ่นจึงได้จ่ายค่าชดเชยให้ทางการไต้หวันโดยการสร้างวัดแห่งใหม่ขึ้นบนไหล่เขาทางตอนเหนือของทะเลสาบแทนวัดเก่าทั้งสองที่เสียหายจากน้ำท่วมจึงเป็น วัดเหวินหวู่ ในปัจจุบัน สถาปัตยกรรมของวัดนี้เต็มไปด้วยงานแกะสลักหินจำนวนมาก รวมถึงสิงโตหินอ่อน 2 ตัว ที่ตั้งอยู่บริเวณด้านหน้าของวัดซึ่งมีมูลค่าตัวละ 1 ล้านเหรียญไต้หวันโดยตัววิหารใหญ่แบ่งออกเป็นสามชั้นและมีวิหารเล็กโอบล้อมอยู่ด้านข้าง





เดินทางสู่ เมืองหนานโถว นำท่านแวะชิมชา
อู่หลง ณ ร้านชา ชมการสาธิตการชงชา
และประโยชน์จากการดื่มชา ที่นิยมปลูกกัน
มาก ด้วยสภาพอากาศบนพื้นที่สูง และ
อากาศที่เย็นตลอดทั้งปีของที่นี่ ทำให้ชาที่นี่
มีรสชาติดี กลมกล่อมและพันธุ์ชาของที่นี่ยัง
เป็นพันธุ์ชาที่นำมาปลูกในภาคเหนือของ
ประเทศไทยอีกด้วย อีสาระชิมชาและเลือก
ซื้อเป็นของฝากตามอัธยาศัย



เดินทางสู่เมืองไถจง

นำท่านอิสระชม ถนนคนเดินต๋นส่วย (Tamsui Old Street) เป็นถนนสายโบราณริมแม่น้ำ
ต๋นส่วยเมืองแห่งนี้เต็มไปด้วยกลิ่นอายของความเจริญรุ่งเรือง โดยภายในเมืองล้วนมี
สิ่งก่อสร้างและอาคารบ้านเรือนในรูปแบบของสถาปัตยกรรมแบบตะวันตกและญี่ปุ่นตอน
ใต้ ซึ่งตลอดถนนริมแม่น้ำสายนี้จะเต็มไปด้วยร้านค้าที่ขายสินค้าพื้นเมืองมากมาย รวมทั้ง
ร้านอาหารประจำท้องถิ่นด้วย

เย็น อีสาระอาหารเย็นตามอัธยาศัย

ที่พัก The Life Hotel of Tamsui หรือเทียบเท่าระดับ 4ดาว มาตรฐานไต้หวัน

(โรงแรมที่ระบุในรายการทัวร์เป็นโรงแรมข้างต้นสำหรับนำเสนอ ซึ่งอาจมีการเปลี่ยนแปลงโรงแรมที่เข้า
พักได้ ไร่ระดับเทียบเท่ากันตามมาตรฐาน)

วันที่สาม ร้านพายส์ปะรด • อุทยานแห่งชาติเหย่หลิว • ถนนโบราณจีวเฟิน •
เมืองไทเป • ร้านสร้อยสุขภาพ • ตึกไทเป 101 (ไม่รวมขึ้นตึก)

เช้า รับประทานอาหารเช้า ณ ห้องอาหารของโรงแรม (มื้อที่ 3)

นำท่านเลือกซื้อของฝาก ที่ ร้านพายส์ปะรด ที่ถือว่าเป็นขนมสัญลักษณ์ของไต้หวัน
เปรียบเสมือนขนมประจำชาติเลยทีเดียวได้แนะนำให้คุณซื้อเป็นขนมฝากแก่คนทางบ้าน
หรือเพื่อนๆ (ขนมพายส์ปะรด, ป๊อปคอร์น, เห็ดทอด เป็นต้น)

นำท่านชม อุทยานแห่งชาติเหย่หลิว อุทยานแห่งนี้ตั้งอยู่ทางส่วนเหนือสุดของเกาะไต้หวัน
มีลักษณะพื้นที่เป็นแหลมยื่นไปในทะเล การเขาส่งน้ำทะเลและลมทะเลและการ
เคลื่อนตัวของเปลือกโลก ทำให้เกิดโขดหินงอกเป็นรูปร่างลักษณะต่างๆที่น่าตื่นตาเลย
ทีเดียว โดยเฉพาะหินรูปพระเศียรราชินี ซึ่งมีชื่อเสียงโด่งดังไปทั่วโลก



The World Trips

by Pummara Travel
บริษัท ปุมรา ทราเวล จำกัด

123 Soi Sirindhorn 7, Charansanitwong road, Bangbamu, Bangphlat, Bangkok 10700.

f @theworldtrips
@theworldtrips
02-4330191-99, 084-2964654
www.theworldtrips.com



License: 11/01165



กลางวัน รับประทานอาหารกลางวัน **Taiwan Seafood (มื้อที่ 4)**

นำท่านสู่ หมู่บ้านโบราณจิวเฟิน Jiufen ระหว่างทางก่อนขึ้นเขาไปยังหมู่บ้านจิวเฟินท่าน จะได้เห็นเส้นทางรถไฟแห่งแรกของไต้หวัน ที่สร้างขึ้นในสมัยราชวงศ์ชิง ในอดีตที่จิวเฟิน เป็นแหล่งเหมืองทองที่มีชื่อเสียงตั้งแต่สมัยกษัตริย์กวางสวี่ สมัยราชวงศ์ชิง มีนักขุดทอง จำนวนมากพากันมาขุดทองที่นี่ แต่ในยุคปัจจุบันนี้ที่หมู่บ้านจิวเฟินเป็นหมู่บ้านที่มีการ ขายของพื้นเมือง ทั้งขนมพื้นเมือง อาหาร และของฝากแบบพื้นเมืองหรือที่เราเข้าใจกัน ง่ายๆ คือหมู่บ้าน OTOP ของไต้หวันนั่นเองและที่นี่ยังมีโลเคชั่นความสวยงามและโดดเด่นเป็นเอกลักษณ์เฉพาะตัวจนได้รับคัดเลือกเป็นสถานที่ถ่ายทำซีรีส์เกาหลี ซีรี่ไต้หวัน และการตูนแอนิเมชั่นของญี่ปุ่นที่ฉายทั่วโลกอย่างเรื่อง SPIRITED AWAY ทำให้ผู้คนทั่วโลกเห็นฉากความสวยงามของหมู่บ้านจิวเฟินจากการตูนเรื่องนี้และกลายเป็นสถานที่ ที่เที่ยวยอดนิยมในการมาเช็คอินหรือถ่ายรูปอีกแห่งหนึ่งของไต้หวัน



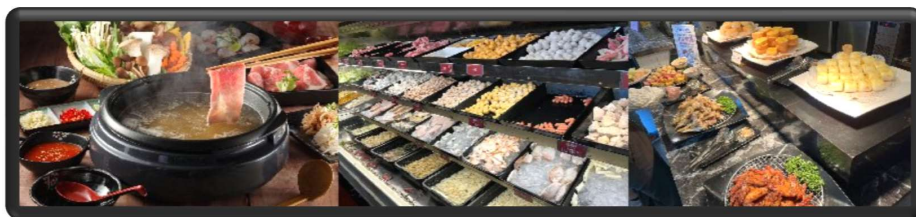


นำท่านเดินทางสู่เมืองไทเป จากนั้น **ช้อปปิ้ง** ร้าน **Germanium** ที่ขึ้นชื่อเรื่องสร้อยข้อมือ Germanium ที่ประกอบไปด้วยแม่เหล็กแร่ก้อนธาตุเจอร์มาเนียม ที่มีคุณสมบัติ ทำให้เลือดลมเดินดีขึ้น เพิ่มความกระปรี้กระเปร่า และคลาย ความเครียด รวมถึงปะการังแดง ปะการังน้ำลึกที่เป็นอัญมณีล้ำค่าที่หายากซึ่งมีอยู่ไม่กี่ที่ในโลก

นำท่านถ่ายรูปคู่กับ **ตึกไทเป 101** ที่ปัจจุบันถือว่าเป็นจุดแลนด์มาร์คของไต้หวัน หากท่านมาไต้หวันแล้วไม่มีรูปคู่กับตึกไทเป 101 นั้นแปลว่า ท่านมายังไม่ถึงไต้หวัน โครงสร้างของตึกนี้แสดงถึงความสามารถทางด้านวิศวกรรมของไต้หวัน เพราะตึกแห่งนี้ตึกที่มีความสูงถึง 508 เมตร ภายในตัวอาคารมีลูกตุ้มขนาดใหญ่หนักกว่า 660 ตันที่ช่วยถ่วงสมดุลของตัวตึกไว้ และช่วยการสั่นสะเทือนเวลาที่เกิดแผ่นดินไหวและในอดีตยังเคยสูงที่สุดในโลก แต่ตึกไทเป 101 ยังคงความเป็นที่ 1 ของไว้ได้คือลิฟต์ที่เร็วที่สุดในโลก (ไม่รวมค่าขึ้นลิฟท์เพื่อขึ้นจุดชมวิวชั้น 89)



ค่ำ รับประทานอาหารค่ำ (มื้อที่ 5) ณ ภัตตาคาร **เมนูพิเศษ!! ชาบูบุฟเฟต์ สไตล์ไต้หวัน**



ที่พัก The Life Hotel of Tamsui หรือเทียบเท่าระดับ 4ดาว มาตรฐานไต้หวัน



(โรงแรมที่ระบุในรายการทัวร์เป็นโรงแรมข้างต้นสำหรับนำเสนอ ซึ่งอาจมีการเปลี่ยนแปลงโรงแรมที่เข้าพักได้ ในระดับที่ยบเท่ากันตามมาตรฐาน)

วันที่สี่ ชมชา故居 วัดอู่จีเทียนหยวน • ร้านเครื่องสำอาง • อนุสรณ์สถานเจียงไคเช็ค • วัดหลงชาน • ซีหมินติง • เมืองเถาหยวน • สนามบินเถาหยวน • กรุงเทพ (สนามบินสุวรรณภูมิ) (CI837 : 23.00-01.45+1)

เช้า รับประทานอาหารเช้า ณ ห้องอาหารของโรงแรม (มื้อที่ 6)
นำท่านชมชา故居 ณ วัดอู่จีเทียนหยวน (Wuji Tianyuan Temple) เป็นวัดที่ขึ้นชื่อเรื่องสถาปัตยกรรมแบบจีนที่สวยงามและมีความเก่าแก่มากที่สุดในไต้หวัน ตั้งอยู่ในเขตตื้นสุดของเมืองนิวไทเป นับว่าเป็นจุดชมชา故居ที่ได้รับความนิยมทั้งจากคนไต้หวันและนักท่องเที่ยวต่างชาติ มุมถ่ายรูปรูปยอดเยี่ยมบริเวณเจดีย์ 5 ชั้นท่ามกลางชา故居สายพันธ์ Yoshino ที่บานสะพรั่งเป็นภาพที่สวยงามเกินบรรยาย

**** ในช่วงประมาณปลายเดือนกุมภาพันธ์ - มีนาคม ของทุกปี เป็นช่วงฤดูใบไม้ผลิ ดอกชา故居กำลังเบ่งบาน ทั้งนี้ขึ้นอยู่กับสภาพอากาศของแต่ละวัน ****

นำท่านสู่แลนด์มาร์คอันสำคัญของไทเปที่มีนักท่องเที่ยวมาเยี่ยมชมอย่างไม่ขาดสาย คือ อนุสรณ์สถานเจียงไคเช็ค (Chiang kai shek) โดยตัวอาคารของอนุสรณ์สถานถูกสร้างขึ้นมาตามแบบสถาปัตยกรรมจีนโบราณ บันไดทั้งสี่ด้านถูกสร้างด้วยหินอ่อนสีขาวเป็นขั้นตามแบบพีระมิดอียิปต์ หลังคาสีน้ำเงิน รวมทั้งยังมีสวนดอกไม้สีแดง ที่เป็นการแสดงออกทางสัญลักษณ์ให้เห็นถึงอิสรภาพ ความเท่าเทียม และความเป็นหนึ่งเดียวกัน ตามสี่ของธงชาติไต้หวัน จากนั้นนำท่านเข้าสู่ ร้านเครื่องสำอาง ที่มีสินค้าให้ท่านเลือกสรรมากมายเพื่อเป็นของขวัญให้คนที่ท่านรัก





The World Trips

by Pummara Travel
บริษัท ปุมมรา ทราเวล จำกัด

123 Soi Sirindhorn 7, Charansanitwong road, Bangbamu, Bangphlat, Bangkok 10700.



@theworldtrips



@theworldtrips



02-4330191-99, 084-2964654



www.theworldtrips.com



กลางวัน รับประทานอาหารกลางวัน (มือที่ 7) พิเศษ!! เมนูเสี่ยวหลงเปา

นำท่านสู่ วัดหลงซาน (Lond shan temple) เป็นวัดเก่าแก่ตั้งแต่สมัยราชวงศ์ชิง ที่มีความสวยงามและมีคุณค่าทางประวัติศาสตร์เป็นอย่างมาก ที่นี่เต็มไปด้วยรูปแกะสลักมากมาย มีเสาคู่มังกรทองแดงอันโดดเด่นที่ประตูหน้า และเสาอีกสี่คู่ที่โถงกลาง นอกจากนี้ วัดหลงซานยังประดิษฐานพระพุทธรูปและเทพเจ้าศักดิ์สิทธิ์ไว้หลายองค์ ทำให้ชาวไต้หวันและชาวต่างชาติต่างพากันมาเยี่ยมชมและสักการะอยู่เป็นประจำ





นำท่านสู่ตลาดที่มีชื่อเสียงมากที่สุด เป็นที่นิยมมากที่สุดในไต้หวัน คือ **ตลาดซีเหมินติง (Ximending Night Market)** หรือที่คนไทยเรียกว่า สยามสแควร์เมืองไทย มีทั้งแหล่งเสื้อผ้าแบรนด์เนม สไตลว์ัยรุ่น กระเป๋า รองเท้ายี่ห้อดังต่างๆ ระดับโลก รวมทั้งมีร้านอาหารแสนอร่อย มีให้ชิมอย่างมากมาย



เย็น อิสระรับประทานอาหารเย็นตามอัธยาศัย

สมควรแก่เวลานำท่านออกเดินทางสู่ **สนามบินเถาหยวน**

22.40 น. อำลากงไทเป เดินทางกลับสู่ **สนามบินสุวรรณภูมิ** ประเทศไทย โดยสายการบิน CHINA AIRLINES โดยเที่ยวบินที่ **CI837 22.40-01.25+1**
(มีอาหารและเครื่องดื่มบริการบนเครื่อง)

01.25+1 เดินทางกลับถึง **กรุงเทพฯ (สนามบินนานาชาติสุวรรณภูมิ)** โดยสวัสดิภาพ



The World Trips

by Pummara Travel
บริษัท ปุมมรา ทราเวล จำกัด

123 Soi Sirindhorn 7, Charansanitwong road, Bangbamu, Bangphlat, Bangkok 10700.



@theworldtrips



@theworldtrips



02-4330191-99, 084-2964654



www.theworldtrips.com



License: 11/01165

อัตราค่าบริการ

วันเดินทาง	ราคาทัวร์ ผู้ใหญ่ / ท่าน (พักห้องละ 2-3 ท่าน)	ห้องพักเดี่ยว (ชำระเงินเพิ่ม)
03-06 ก.พ.67	19,888.-	8,500.-
24-27 ก.พ.67	19,888.-	8,500.-
02-05 มี.ค.67	19,888.-	8,500.-
09-12 มี.ค.67	19,888.-	8,500.-
16-19 มี.ค.67	19,888.-	8,500.-
23-26 มี.ค.67	19,888.-	8,500.-
30 มี.ค.67 – 02 เม.ย.67	19,888.-	8,500.-

เด็กอายุไม่เกิน 2 ปี ณ วันเดินทางกลับ (Infant) ท่านละ 7,500 บาท

**** อัตราที่ไม่รวมค่าที่ปรึกษาคนขับรถ มีคฤหาสน์ท้องถิ่น ท่านละ 1,500 บาท/ท่าน ****
หัวหน้าทัวร์ที่ดูแลคณะจากเมืองไทยตามแต่ท่านจะเห็นสมควร

อัตราค่าบริการนี้เฉพาะพาสปอร์ตไทยเท่านั้น ในกรณีพาสปอร์ตต่างชาติ จ่ายเพิ่ม ท่านละ 2,000 บาท

อัตราค่าบริการรวม

- ค่าตัวโดยสารเครื่องบินไป-กลับ ชั้นประหยัดพร้อมค่าภาษีสนามบินทุกแห่งตามรายการทัวร์ข้างต้น
- ค่าที่พักห้องละ 2-3 ท่าน ตามโรงแรมที่ระบุไว้ในรายการ หรือ ระดับเทียบเท่า
 - กรณีห้อง TWIN BED (เตียงเดี่ยว 2 เตียง) ซึ่งโรงแรมไม่มีหรือเต็ม ทางบริษัทขอปรับเป็นห้อง DOUBLE BED แทนโดยมีต้องแจ้งให้ทราบล่วงหน้า
 - หากต้องการห้องพักแบบ DOUBLE BED ซึ่งโรงแรมไม่มีหรือเต็ม ทางบริษัทขอปรับเป็นห้อง TWIN BED แทนโดยมีต้องแจ้งให้ทราบล่วงหน้า เช่นกัน
 - กรณีพักแบบ TRIPLE ROOM 3 ท่าน 1 ห้อง ท่านที่ 3 อาจเป็นเสริมเตียง หรือ SOFA BED หรือ เสริมฟูกที่นอน ทั้งนี้ขึ้นอยู่กับรูปแบบการจัดห้องพักของโรงแรมนั้นๆ
- ค่าอาหาร ค่าเข้าชม และ ค่ายานพาหนะทุกชนิด ตามที่ระบุไว้ในรายการทัวร์ข้างต้น
- เจ้าหน้าที่บริษัท ฯ คอยอำนวยความสะดวกทุกท่านตลอดการเดินทาง
- ค่าน้ำหนักสัมภาระรวมในตัวเครื่องบิน ค่าประกันวินาศภัยเครื่องบินตามเงื่อนไขของแต่ละสายการบิน
- ค่าประกันอุบัติเหตุคุ้มครองในระหว่างการเดินทาง คุ้มครองในวงเงินท่านละ 1,000,000 บาท ตามเงื่อนไขของกรมธรรม์

เงื่อนไขประกันการเดินทาง ค่าประกันอุบัติเหตุและค่ารักษาพยาบาล คุ้มครองเฉพาะกรณีที่ได้รับอุบัติเหตุระหว่างการเดินทาง ไม่คุ้มครองถึงการสูญเสียทรัพย์สินส่วนตัวและไม่คุ้มครองโรคประจำตัวของผู้เดินทาง

GO1TPE-CI011 GO TAIWAN ได้หวัน ซากูระ อุจึเทียน หยวน เทยหลิว จิวเฟิน ทะเลสาบสุริยันจันทรา 4วัน 3คืน โดยสายการบิน CHINA AIRLINES (CI)



The World Trips

by Pummara Travel
บริษัท ปุมมรา ทราเวล จำกัด

123 Soi Sirindhorn 7, Charansanitwong road, Bangbamu, Bangphlat, Bangkok 10700.



@theworldtrips



@theworldtrips



02-4330191-99, 084-2964654



www.theworldtrips.com



** ลูกค้าท่านใดสนใจซื้อประกันการเดินทางครอบคลุมเรื่องสุขภาพสามารถสอบถามข้อมูลเพิ่มเติมกับทางเจ้าหน้าที่ **

อัตราค่าบริการไม่รวม

1. ค่าทำหนังสือเดินทางไทย และเอกสารต่างตัวต่างๆ (ทางรัฐบาลได้วันประกาศยกเลิกวีซ่าให้กับคนไทย ผู้ที่ประสงค์จะพำนักระยะสั้นในได้วันไม่เกิน 14 วัน ถ้ากรณีทางรัฐบาลได้วันประกาศให้กลับมาใช้วีซ่าผู้เดินทางจะต้องเสียค่าใช้จ่ายเพิ่มในการขอวีซ่าตามที่สถานทูตกำหนด)
2. ค่าวีซ่าเดินทางเข้าประเทศได้วันสำหรับชาวต่างชาติ
3. ค่าน้ำหนักกระเป๋าเดินทางในกรณีที่เกินกว่าสายการบินกำหนด 23 กิโลกรัมต่อท่าน
4. ค่าใช้จ่ายส่วนตัวนอกเหนือจากรายการ เช่น ค่าเครื่องดื่ม, ค่าอาหารที่สั่งเพิ่มเอง, ค่าโทรศัพท์, ค่าซักรีด ฯลฯ
*สำหรับท่านที่รับประทานอาหารพิเศษ อาหารเจ หรือไม่ทานเนื้อสัตว์ ไม่ทานหมู ไม่ทานไก่ และมีความจำเป็นให้ทางบริษัทจัดเตรียมอาหารไว้ให้ท่านเป็นพิเศษนอกเหนือจากที่กรุ๊ปจัดไว้ในรายการ ขอสงวนสิทธิ์ในการเรียกเก็บค่าใช้จ่ายเพิ่มเติมตามจริงหน้างาน
5. ค่าภาษีน้ำมัน ที่สายการบินเรียกเก็บเพิ่มหลังจากทางบริษัทฯ ได้ออกตั๋วเครื่องบิน
6. ค่าทิปมัคคุเทศก์ท้องถิ่นและคนขับรถ รวม 1,500 บาท/ทริป/ท่าน (ยกเว้นเด็กอายุต่ำกว่า 2 ปีบริบูรณ์)
7. ค่าทิปหัวหน้าทัวร์ตามสินน้ำใจของทุกท่าน ไม่รวมในทิปไกด์ท้องถิ่นและคนขับรถ (ไม่บังคับทิป)
8. ภาษีมูลค่าเพิ่ม 7% และหัก ณ ที่จ่าย 3%

เงื่อนไขการให้บริการ

1. การเดินทางในแต่ละครั้งจะต้องมีผู้โดยสารจำนวน 15 ท่านขึ้นไป ถ้าผู้โดยสารไม่ครบจำนวนดังกล่าว ทางบริษัทฯ ขอสงวนสิทธิ์ในการเปลี่ยนแปลงราคาหรือยกเลิกการเดินทาง
2. ในกรณีที่ลูกค้าต้องออกตัวโดยสารภายในประเทศ กรุณาติดต่อเจ้าหน้าที่ของบริษัทฯ เพื่อเช็คว่ากรุ๊ปมีการคอนเฟิร์มเดินทางก่อนทุกครั้ง เนื่องจากสายการบินอาจมีการปรับเปลี่ยนไฟล์ทบิน หรือเวลาบิน โดยไม่ได้แจ้งให้ทราบล่วงหน้า ทางบริษัทฯ จะไม่รับผิดชอบใด ๆ ในกรณี ถ้าท่านออกตัวภายในโดยไม่แจ้งให้ทราบและหากไฟล์ทบินมีการปรับเปลี่ยนเวลาบินเพราะถือว่าท่านยอมรับในเงื่อนไขดังกล่าว
3. การชำระค่าบริการ
 - 3.1 กรุณาชำระมัดจำ ท่านละ 15,000 บาท
 - 3.2 กรุณาชำระค่าทัวร์เต็มจำนวน ในกรณีที่ค่าทัวร์ราคาต่ำกว่า 10,000 บาท
 - 3.3 กรุณาชำระค่าทัวร์ส่วนที่เหลือ 21 วันก่อนออกเดินทาง **30 วันก่อนเดินทางสำหรับช่วงสงกรานต์และปีใหม่**
 - 3.4 กรณีวันเดินทางน้อยกว่า 21 วัน หรือราคาทัวร์โปรโมชั่น ต้องชำระค่าทัวร์เต็มจำนวนเท่านั้น
4. กรณีผู้เดินทางที่ต้องการความช่วยเหลือเป็นพิเศษ เช่น การขอใช้วีลแชร์ที่สนามบิน กรุณาแจ้งบริษัทฯ อย่างน้อย 7 วันก่อนการเดินทาง หรือเริ่มตั้งแต่ท่านจองทัวร์ มิฉะนั้นทางบริษัทฯ ไม่สามารถจัดการได้ล่วงหน้า ทางบริษัทฯ ขอสงวนสิทธิ์ในการเรียกเก็บค่าใช้จ่ายตามจริงที่เกิดขึ้นกับผู้เดินทาง (ถ้ามี)

GO1TPE-CI011 GO TAIWAN ได้วัน ซากุระ อุจีเทียน หยวน เทยหลิว จิวเฟิน ทะเลสาบสุริยันจันทรา 4วัน 3คืน โดยสายการบิน CHINA AIRLINES (CI)



The World Trips

by Pummara Travel
บริษัท ปุมรา ทราเวล จำกัด

123 Soi Sirindhorn 7, Charansanitwong road, Bangbamu, Bangphlat, Bangkok 10700.

f @theworldtrips

whatsapp @theworldtrips

tel 02-4330191-99, 084-2964654

www www.theworldtrips.com



License: 11/01165

5. กรณีใช้หนังสือเดินทางราชการ (เล่มน้ำเงิน) เดินทางเพื่อการท่องเที่ยวเกี่ยวกับคณะทัวร์ หากท่านถูกปฏิเสธในการเข้า – ออกประเทศใด ๆ ก็ตาม ทางบริษัทฯ ขอสงวนสิทธิ์ไม่คืนค่าทัวร์และรับผิดชอบใด ๆ ทั้งสิ้น
6. การยกเลิกการเดินทาง
*****เงื่อนไขการยกเลิกทัวร์เป็นไปตามพระราชบัญญัติธุรกิจนำเที่ยวและมัคคุเทศก์*****
 - 6.1 แจ้งยกเลิกการเดินทางล่วงหน้า ไม่น้อยกว่า 30 วัน คืนเงินค่าทัวร์โดยหักค่าใช้จ่ายที่เกิดขึ้นจริง
 - 6.2 แจ้งยกเลิกก่อนการเดินทาง 15-29 วัน ยึดเงิน 50% จากยอดที่ลูกค้าชำระมา ส่วนที่เหลือ 50% หักค่าใช้จ่ายที่เกิดขึ้นจริง (ถ้ามี)
 - 6.3 แจ้งยกเลิกการเดินทางน้อยกว่า 15 วันของการเดินทาง ขอสงวนสิทธิ์ไม่คืนเงินทั้งหมด
****สำคัญ!! บริษัททำธุรกิจเพื่อการท่องเที่ยวเท่านั้น ไม่สนับสนุนให้ลูกค้าเดินทางเข้าเมืองได้ทุกวันโดยผิดกฎหมายและในขั้นตอนการผ่านการตรวจคนเข้าเมือง ทั้งไทยและไต้หวัน ขึ้นอยู่กับการพิจารณาของเจ้าหน้าที่เท่านั้น ลูกค้าทุกท่านต้องผ่านการตรวจคนเข้าเมืองด้วยตัวของท่านเอง ทางมัคคุเทศก์ไม่สามารถให้ความช่วยเหลือใดๆได้ทั้งสิ้น****
 - 6.4 เมื่อท่านออกเดินทางไปกับคณะแล้ว ถ้าท่านงดการใช้บริการรายการใดรายการหนึ่ง หรือไม่เดินทางพร้อมคณะถือว่าท่านสละสิทธิ์ ไม่อาจเรียกร้องค่าบริการและเงินมัดจำคืน ไม่ว่ากรณีใดๆ ทั้งสิ้น

เงื่อนไข

***** ตามนโยบายของรัฐบาลไต้หวันร่วมกับการท่องเที่ยวกำหนดให้มีการประชาสัมพันธ์สินค้าพื้นเมืองให้นักท่องเที่ยวทั่วไปได้รู้จักในนามของร้านรัฐบาล คือ ร้านชาอู่หลง , ร้าน COSMETIC , ศูนย์แร่ GERMANIUM , ร้านขนมพื้นเมือง ฯลฯ ซึ่งจำเป็นต้องบรรจุในโปรแกรมทัวร์ด้วยเนื่องจากมีผลกับราคาทัวร์จึงเรียนให้กับนักท่องเที่ยวทุกท่านทราบว่าร้านรัฐบาลทุกร้านจำเป็นต้องรบกวนทุกท่านแวะชม การบริโภคขึ้นอยู่กับความพอใจของลูกค้าเป็นหลัก ไม่มีการบังคับใดๆ ทั้งสิ้น**

ถ้าหากลูกค้าไม่มีความประสงค์จะเข้าร้านของทางรัฐบาลไต้หวัน หรือหากท่านต้องการแยกตัวออกจากคณะ ณ วันที่มีการลงร้าน

ทางบริษัทฯ ขอสงวนสิทธิ์ในการเรียกเก็บค่าใช้จ่ายที่เกิดขึ้นจากท่านเป็นจำนวนเงิน 500 NTD/ท่าน/ร้าน ***

โปรดตรวจสอบ PASSPORT : กรุณานำพาสปอร์ตติดตัวมาในวันเดินทาง พาสปอร์ตต้องมีอายุไม่ต่ำกว่า 6 เดือน หรือ 180 วัน ขึ้นไปก่อนการเดินทาง และต้องมีหน้ากระดาษอย่างต่ำ 6 หน้า

หมายเหตุ : สำหรับผู้เดินทางที่อายุไม่ถึง 18 ปี และไม่ได้เดินทางกับบิดา มารดา ต้องมีจดหมายยินยอมให้บุตรเดินทางไปต่างประเทศจากบิดาหรือมารดาแนบมาด้วย